

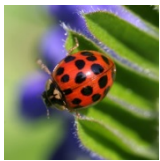
Arbeitsblatt (Flächenmaße)

Flächenmaße:

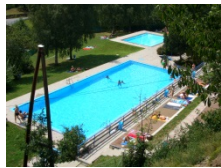
Quadratmillimeter	mm^2	1 mm^2
Quadratzentimeter	cm^2	$1 \text{ cm}^2 = 100 \text{ mm}^2$
Quadratdezimeter	dm^2	$1 \text{ dm}^2 = 100 \text{ cm}^2$
Quadratmeter	m^2	$1 \text{ m}^2 = 100 \text{ dm}^2$
Ar:	a	$1 \text{ a} = 100 \text{ m}^2$
Hektar:	ha	$1 \text{ ha} = 100 \text{ a}$
Quadratkilometer:	km^2	$1 \text{ km}^2 = 100 \text{ ha}$

Aufgabe 1:

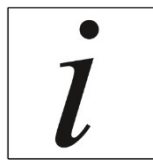
Ordne den Abbildungen das passende Flächenmaß zu.



Marienkäfer



Schwimmbecken



i – Punkt



Tischplatte



Blatt Klopapier

$\text{mm}^2, \text{cm}^2, \text{dm}^2, \text{m}^2, \text{a}$

Aufgabe 2:

a) Wandle in die kleinere Einheit um.

$5 \text{ cm}^2 =$	mm^2	$43 \text{ ha} =$	a
$560 \text{ dm}^2 =$		$31 \text{ km}^2 =$	

b) Wandle in die größere Einheit um.

$900 \text{ cm}^2 =$	dm^2	$71000 \text{ a} =$	ha
$1200000 \text{ m}^2 =$		$330500 \text{ mm}^2 =$	

Aufgabe 3:

Fülle die Stellenwerttafel aus.

	km ²		ha		a		m ²		dm ²		cm ²		mm ²		
Beispiel: 23 m ²							2	3	0	0					2300 dm ²
cm ²											3	0			mm ²
650 ha															a
dm ²								8	0	5					cm ²
km ²	4	2													ha
dm ²									2	9	0	0	0	0	mm ²
2400 a															m ²

Aufgabe 4:

Setze >, < oder = richtig ein.

- 300 cm² 4000 mm²
- 6 ha 610 a
- 5600 m² 560000 dm²
- 2500 mm² 25 dm²
- 70 dm² 7 m²